

Ra6

Sute Werkzeuge

Halbe Arbeit

Und wer für den Gerber was Ables erdacht
den hole der Teufel bei Nacht und Nacht.

Gerberei und Lederhandlung

Schatz

A – 6136 Pill / Schwaz - Tirol

Tel: ++43-5242 - 64190

Fax: ++43-5242 - 72646

Mail: contact@schatzleder.com

gegründet 1536 – Inhaber: Vincenz Pinter



Rab 1006

Bild in hoher Auflösung



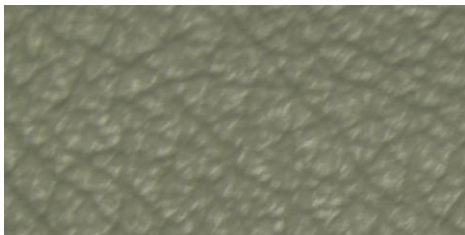
Rab 1077

Bild in hoher Auflösung



Rab 2005

Bild in hoher Auflösung



Rab 2253

Bild in hoher Auflösung



Rab 2265

Bild in hoher Auflösung



Rab 2572

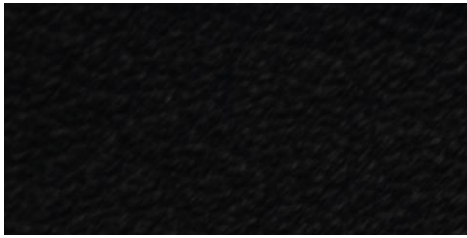
Bild in hoher Auflösung



Rab 2253

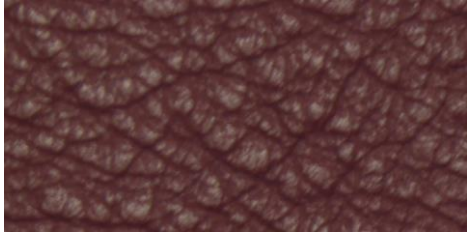
Bild in hoher Auflösung





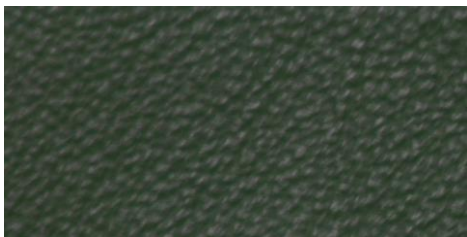
Rab 3825

Bild in hoher Auflösung



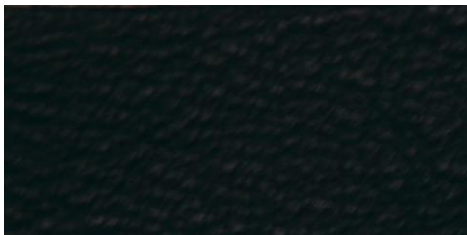
Rab 4077

Bild in hoher Auflösung



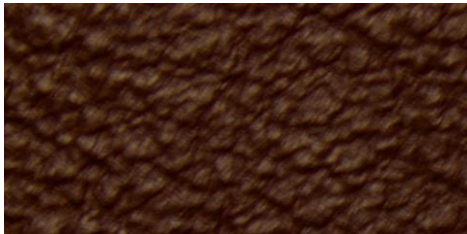
Rab 4338

Bild in hoher Auflösung



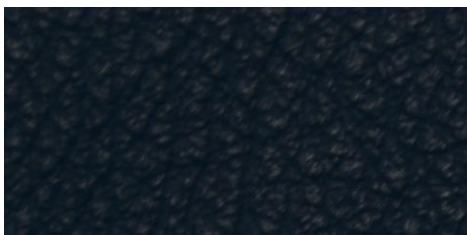
Rab 443

Bild in hoher Auflösung



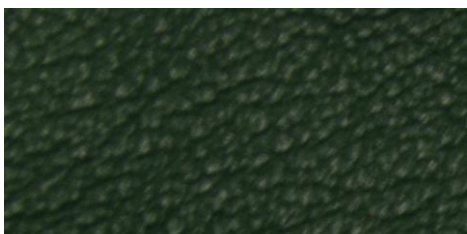
Rab 6338

Bild in hoher Auflösung



Rab 6446

Bild in hoher Auflösung



Rab 6512

Bild in hoher Auflösung





Rab 6996

Bild in hoher Auflösung



Rab 7038

Bild in hoher Auflösung



Rab 7257

Bild in hoher Auflösung



Rab 8077

Bild in hoher Auflösung



Artikel- information

Rab

Einsatzzweck	Möbelleder, Einsatz im Wohnbereich
Farben	Laut Musterkarte
Rohware	Europäische Rinderhäute Hautgröße: ca. 5 – 6 m ²
Stärke	Ca. 1,3 – 1,5 mm
Lederart	Vollnarbiges und im Fassgefärbtes Nappaleder. Es ist naturbelassen mit einem Wachs – Finish.
Lichtechtheit	genügend
Zurichtung	Wachs - Finish
Pflege	Stellen Sie Ihr Sitzmöbel niemals direkt in die Sonne. Sorgen Sie für die richtige Luftfeuchtigkeit. Stellen Sie Ihr Ledermöbel niemals zu nahe an die Heizung. Das Leder regelmäßig mit einem weichen Tuch abstauben.



Tradition und Moderne seit 1536

Die **Gerberei Schatz** wurde schon 1536 gegründet und immer als Familienbetrieb geführt. Es handelt sich um einen traditionsreichen Gerberbetrieb, der ausschließlich mit natürlichen Gerbstoffen arbeitet.

Mein Urgroßvater **Vincenz Schatz**, Jahrgang 1867, hat am 4. Juli 1903 das handwerksmässige Gewerbe des Rotgerbers bei der k.k. Bezirkshauptmannschaft Schwaz angemeldet (siehe Bild).

1933 übernahm mein Großvater **Richard Pinter** den Betrieb und führte ihn bis zum Jahre 1971.

Danach übernahm mein Vater **Vincenz Pinter** die Gerberei, welche ich seit 22.12.1993 bis jetzt weiterführe.

Wir produzieren Leder gemäß Ihren spezifischen Anforderungen in Produkte für maximalen Komfort und Dauerhaftigkeit. Schatzleder bemüht sich ein Gleichgewicht zwischen menschliches Wohlbefinden, Umwelt und marktorientiertem Unternehmen zu finden.

Die **Gerberei Schatz** ist heute die älteste noch in Betrieb befindliche Gerberei Tirols.



Vincenz Schatz



Gewerbebeschein anno
04. Juli 1903

